

遠隔監視動画カメラ ジオスコープ(100V電源タイプ)

GEOSCOPE

GR 現場ロイド



今は行けない。
そんな時もある。

現場の状況をリアルタイム映像で確認
高速モバイル通信対応で快適に閲覧



WEBサイトから見られる**動画配信サービス**を**どんな場所**でも**簡単**にご利用いただけます。

リアルタイムで現地の様子を確認



モバイル通信網を利用して遠隔地のライブ映像をほぼリアルタイムで確認できるシステムです。遠隔操作によるパン・チルトやズームも可能なため、安全な場所にいながら現地の様子を把握することが可能です。

静止画撮影で履歴を管理



設定した時間間隔で自動的に写真撮影し、撮影画像はクラウドサーバーに保存されます。保存された画像はインターネット管理画面からいつでもダウンロードができるため、履歴の管理に優れた能力を発揮します。

高速通信が定額制で利用可能



動画を使った遠隔監視を実現する高速通信回線を、定額料金で提供いたします。

サービスエリアの広さに定評のある「FOMAハイスピード」や、次世代高速通信回線「Xi(クロッシイ)」対応で、様々な現場に柔軟に対応することが可能です。

ワイヤレス通信で簡単設置



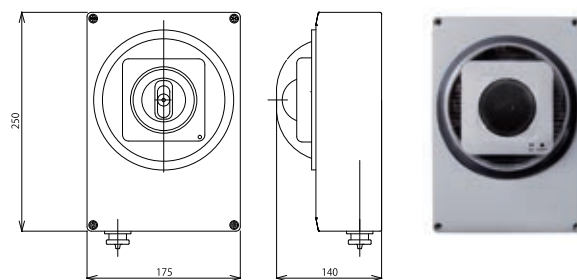
ジオスコープはモバイル通信機能を内蔵しているため、現地にインターネット環境を構築していただく必要がありません。通信配線の難しい場所でも、電源を差し込むだけですぐにインターネット配信を開始できます。

基本仕様

電源電圧	AC100V
消費電力	約最大10VA
カメラ	ネットワークカメラ
解像度	1280×960ドット～
ズーム	6倍(EXズーム2倍、デジタルズーム3倍)
画角	左右69°(パン動作により、合計173°表示) 上下51°(チルト動作により、合計104°表示)
パン(左右)	±52°(リモート操作)
チルト(上下)	+8°～-45°(下向き/リモート操作時)
回転速度	パン最大80°/秒、チルト最大80°/秒
撮像素子	1/3インチ130万画素
レンズ焦点	固定(フォーカス範囲0.5m～∞)
レンズ明るさ	F2.4
動作温度	0℃～40℃
動作湿度	20%～80%(結露なきこと)

収納ケース

保護等級	IP55
外形寸法	175(W)×200(H)×140(D)mm(突起部含まず)
外形図(mm)	



設置イメージ



ecomott エコモット株式会社

〒060-0031 北海道札幌市中央区北1条東2丁目5番2号 札幌泉第1ビル1階
TEL: 011-558-6600 FAX: 011-558-6603

URL <http://www.ecomott.co.jp/>

※記載されている内容は、製品の改良のため予告なく変更する場合があります。あらかじめご了承ください。

営業所所在地



お問い合わせ先